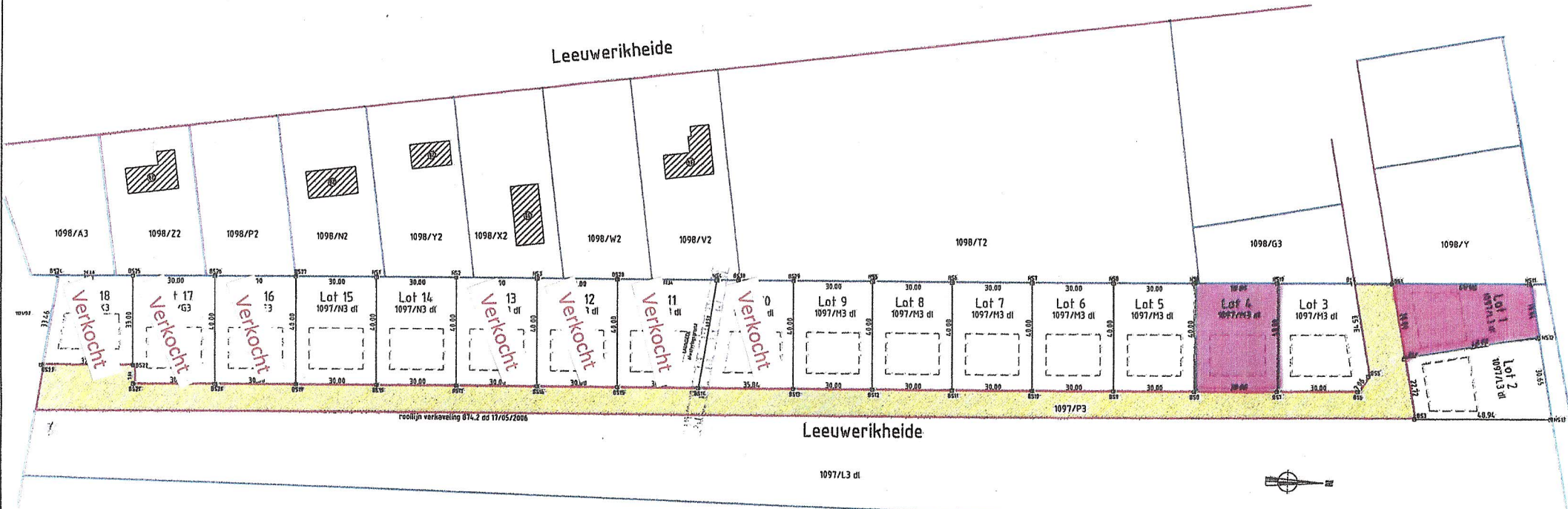


GEMEENTE MOL

Afdeling 1, sectie G deel percelen nrs 1097/C3, 1097/L3, 1097/M3 en 1097/N3
vergunde verkaveling nr 2005/31 dd. 17/05/2006

1:1000



COORDINATENLIJST

Nr	X-coördinaat	Y-coördinaat
BS1	7,54	4,00
BS2	12,11	12,38
BS3	15,92	10,02
BS4	-6,50	4,00
BS5	-0,96	5,92
BS6	-4,80	0,00
BS7	-16,80	0,00
BS8	-66,80	0,00
BS9	-96,80	0,00
BS10	-176,80	0,00
BS11	-154,80	0,00
BS12	-188,80	0,00
BS13	-216,80	0,00
BS14	-258,64	0,00
BS15	-281,14	0,00
BS16	-311,14	0,00
BS17	-361,14	0,00
BS18	-371,14	0,00
BS19	-401,14	0,00
BS20	-431,14	0,00
BS21	-661,14	0,00
BS22	-661,14	7,00

Nr	X-coördinaat	Y-coördinaat
BS23	-623,97	7,00
BS24	-609,65	4,00
BS25	-661,14	4,00
BS26	-431,14	4,00
BS27	-401,14	4,00
BS28	-781,14	4,00
BS29	-716,80	4,00
BS30	-235,65	4,00
NS1	-371,14	4,00
NS2	-361,14	4,00
NS3	-311,14	4,00
NS4	-263,80	4,00
NS5	-188,80	4,00
NS6	-154,80	4,00
NS7	-124,80	4,00
NS8	-94,80	4,00
NS9	-64,80	4,00
NS10	-36,80	4,00
NS11	57,42	4,00
NS12	80,26	7,90
NS13	64,86	10,05

- BS24-BS30: 252,80 m - meetplan landmeter C. Moors dd 30/03/2005
- BS24: bestaande befonten scheidsingspaal
- BS30: betonnen scheidsingspaal goedgekeurde verkaveling ref 10-080 dd 25/01/1961
- BS4-BS30: 229,15 m - meetplan landmeter C. Moors dd 30/30/2005
- BS4: bestaande betonnen scheidsingspaal
- BS30: betonnen scheidsingspaal goedgekeurde verkaveling ref 10-080 dd 25/01/1961
- BS1-BS2 - BS3: 50,72 m - rooilijn goedgekeurde verkaveling 874.2 dd 17/05/2006
- BS4-BS5: 34,53 m - rooilijn goedgekeurde verkaveling 874.2 dd 17/05/2006
- BS5-BS6: 7,06 m - rooilijn goedgekeurde verkaveling 874.2 dd 17/05/2006
- BS6-BS7: 456,34 m - rooilijn goedgekeurde verkaveling 874.2 dd 17/05/2006
- BS21-BS22: 7,00 m - rooilijn goedgekeurde verkaveling 874.2 dd 17/05/2006
- BS21-22: betonnen scheidsingspaal goedgekeurde verkaveling 874.2 afpating Carlo Moors
- BS4-NS1: 49,88 m - meetplan landmeter C. Moors dd 30/03/2005
- NS11-NS13: 50,59 m - meetplan landmeter C. Moors dd 30/03/2005
- BS22-BS23: 32,83 m - rooilijn goedgekeurde verkaveling 874.2 dd 17/05/2006
- BS22-23: betonnen scheidsingspaal goedgekeurde verkaveling 874.2 afpating Carlo Moors
- BS19-BS27: 4,00 m - meetplan landmeter C. Moors
- BS6-BS7: scheidsingspaal toten 15 en 16 verkaveling 874.2 dd 17/05/2006
- BS20-BS26: 4,00 m - meetplan landmeter C. Moors
- BS20-BS26: scheidsingspaal toten 15 en 16 verkaveling 874.2 dd 17/05/2006
- BS22-BS25: 33,00 m - meetplan landmeter C. Moors
- BS22-BS25: scheidsingspaal toten 15 en 16 verkaveling 874.2 dd 17/05/2006
- BS23-BS24: 33,46 m - meetplan landmeter C. Moors dd 30/03/2005
- BS23-BS24: scheidsingspaal tot 18 verkaveling 874.2 dd 17/05/2006
- BS15-BS28: 4,00 m - meetplan landmeter C. Moors
- BS15-BS28: scheidsingspaal toten 11 en 12 verkaveling 874.2 dd 17/05/2006
- BS13-BS29: 4,00 m - meetplan landmeter C. Moors
- BS13-BS29: scheidsingspaal toten 9 en 10 verkaveling 874.2 dd 17/05/2006

Alle segmenten en die hierboven niet benoemd zijn, leiden tot het creëren van nieuwe grenzen

LOT	Kadastreel nr	Oppervlakte
1	deel perceel 1097/L3	1.200 m²
2	deel perceel 1097/L3	1.200 m²
3	deel perceel 1097/M3	1.248 m²
4	deel perceel 1097/M3	1.200 m²
5	deel perceel 1097/M3	1.200 m²
6	deel perceel 1097/M3	1.200 m²
7	deel perceel 1097/M3	1.200 m²
8	deel perceel 1097/M3	1.200 m²
9	deel perceel 1097/M3	1.200 m²
10	deel perceel 1097/C3	1.297 m²
11	deel perceel 1097/C3	1.357 m²
12	deel perceel 1097/M3	1.200 m²
13	deel perceel 1097/M3	1.200 m²
14	deel perceel 1097/M3	1.200 m²
15	deel perceel 1097/M3	1.200 m²
	perceel 1097/P3	5.926 m²

- rooilijn vergunde verkaveling 874.2 dd 17/05/2006
- bestaande perceelsgrens
- nieuwe perceelsgrens
- bestaande grensmaat
- le plaatsen grensmaat
- over te dragen naar openbaar domein gemeente Mol

