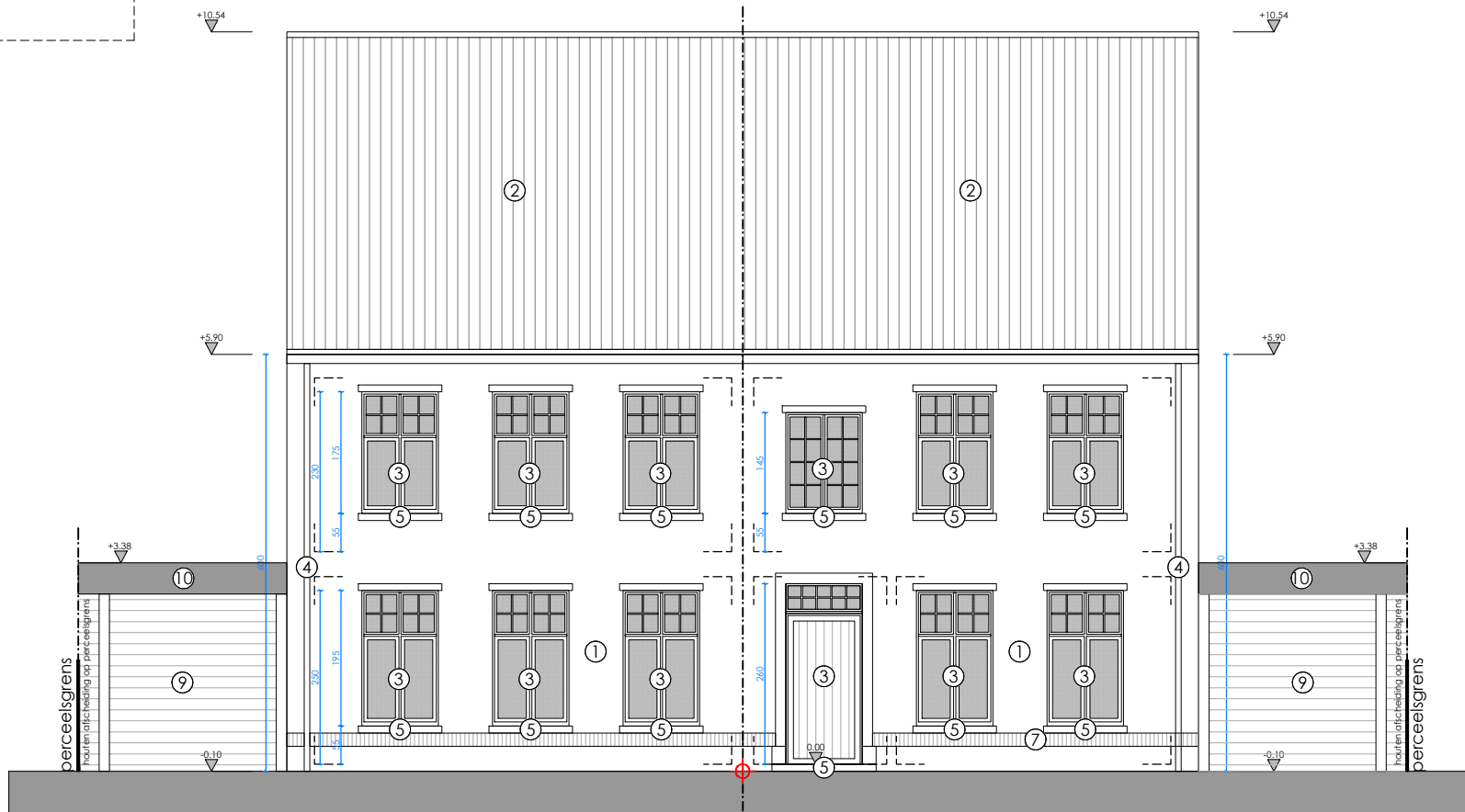


GEVELMATERIALEN

- 1) gevelsteen: rood/bruin genuanceerd
- 2) dakbedekking: pannen donkergrijs
- 3) schrijnwerk: PVC zwart
- 4) hemelwaterafvoer: zink
- 5) dorpels: blauwe hardsteen
- 6) dakrand: aluminium dakrandprofiel
- 7) rollaag
- 8) houten afscheiding
- 9) houten wanden
- 10) volkerenplaten zwart



Voorgevel



SCALE: 1:100

niet tegenstaande betaling van ereloon behoudt de architect zijn auteursrechten -conform de Europese richtlijnen- in het bijzonder de ganse artistieke eigendomswaarden van de plannen, studies, voorontwerpen, enz.